



From
the People of Japan

Компост бордооны хэрэглээ Цэцэрлэгжүүлэлт, ногоон байгууламж хэрхэн ТӨЛӨВЛӨХ

Ч.СУВД



КОМПОСТ АШИГЛАСНААР ЭЭРЭГ НӨЛӨӨ



ХӨРС САЙЖИРНА

- +N, P, K үржил шим нэмэгдэнэ
- Хөрсний бүтцийг сайжруулдаг
- Хөрсний ус болон шим тэжээлийн бодисыг барих чадварыг нэмэгдүүлдэг



БАЙГАЛЬ ОРЧНОО ХАМГААЛНА

- Хөрсний элэгдэл, эвдрэлээс хамгаална
- Хөрсний ус цэвэршүүлэх чадвар нэмэгдэнэ
- Үер усны гамшигаас хамгаална



ХАЯГДАЛ БАГАСНА

- Хүнсний хагдлыг бүрэн ялзралд оруулж, ямар нэгэн хаягдал байхгүй
- Нүүрсхүчлийн хий, метан хийн ялгаргалтыг бууруулдаг



НҮҮРСТӨРӨГЧИЙН УЛ МӨР БАГАСНА

- Нүүрсхүчлийн хийн ялгарлыг бууруулж,
- Газарт булах хог хаягдлын хэмжээг багасгаж,
- Хүчтэй химийн эрдэс бордооны хэрэглээг багасгадаг



БОХИРДЛЫГ БУУРУУЛНА

- Бохирдсон хөрсийг эрүүлжүүлэх
- Усны бохирдлыг бууруулах
- Хог хаягдлын хэмжээг бууруулах
- Нүүрсхүчлийг хуримлуулан барих
- Хог булах газрын хэмжээ багасдаг



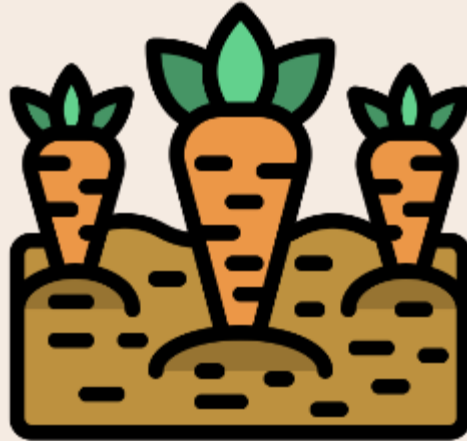
ЭРҮҮЛ ХООЛ ХҮНС

- Химийн хүчтэй эрдэс бордооны хэрэглээг бууруулж,
- Ургамалд зөв зохистой хооллолтын эх үүсвэр болдог

Компостыг хэрхэн ашиглах вэ?



Мод, бут сөөгний
хөрсөнд



Хүнсний ногооны
тариаланд



Үрсэлгээнд



Цэцэрлэгжүүлэлт,
зүлэгжүүлэлтэд,
Уул уурхайн нөхөн
сэргээлтэнд

- **Хөрс**
- **Компост**
- **Таримал**

Мод, бутанд хэрэглэх

1. Модны зүйл

2. Модны нас, овор хэмжээ

3. Хөрсний бүтэц

- Шинээр мод тарьж байгаа үед тогоонд хийх хөрстэй 1:3-1:4 харьцаатай хольж модны үндэс рүү хийнэ.
- Ургаа модны тогоонд 2,5-5см зузаан хийж /жил тутамд/, өнгөн хэсэгтэй холино.
- Ургаа модны тогоо, мөр хоорондох зай, титэмийн харалдаа тайлбай хөрсний хучлага байдлаар 5-10см хүртэл зузаан зулж өгдөг. Модны ишинд хүргэлгүй хүрэлцэхгүй байхаар хийнэ. Илүүдэл чийгнээс үүдэн өвчлөл, хортон гарахаас сэргийлэх зорилготой.
- Компостоо усанд найруулж “компостны цай” шингэн бордоо хэлбэрээр модны тогоо руу услах, навч руу шүрших байдлаар хэрэглэж болно.
- Модонд хийх компост бүрэн сайн задарч боловсорч гүйцсэн байх шаардлага тавьдаг.



Үрсэлгээ, хүлэмжинд хэрэглэх

Хүлэмжинд хэрэглэх гол зорилго нь хөрсний үржил шимийг нэмэгдүүлэх юм.

- Үрсэлгээний хоовонгийн хөрсөнд 1:3 компост хиймэл хөвдөн хөрстэй хольдог.
- Үрсэлгээг шилжүүлэн суулгах хөрсөнд 10-20% байхаар компостоо холино.
- Тарилтаас өмнө далан, хамар хийх хөрсний 10-15см зузаан хэсэгт хольж өгнө.
- Хөрсний хучлага 0,5-1,5см зузаан хийж болно.
- Компостоо усанд найруулж “компостны цай” шингэн бордоо хэлбэрээр усалгаа, үрслэгний үндэс дүрэх, дахин шингэлж навч руу шүрших байдлаар хэрэглэж болно.
- Тогтмол хөрсний рН-ийг, хөрсний шим тэжээлийн найрлагыг хэмжих хэрэгтэй. Учир нь компост нь хөрсний рН-ийг өөрчилж болзошгүй.
- Хүлэмжинд хэрэглэх компост бүрэн сайн задарч боловсорч гүйцсэн байх мөн өвчин, хортонгүй байх шаардлага тавьдаг.
- Таримлынхаа өсөлт хөгжил, шим тэжээлийн бодисын хэрэгцээг харгалзана



Хүнсний ногоонд хэрэглэх

1. Хүнсний ногооны зүйл

2. Хөрсний бүтэц

3. Компостны найрлага, чанар

- Тарилтаас өмнө шинээр тариалалт хийх хөрсийг сайжруулахаар 2,5-5см зузаан дэвсэж, 10-15см өнгөн хэсгийн хөрстэй хольж өгнө.
- Үр тарих мөрөнд, үрсэлгээ суулгахад нүхэнд 1:1 харьцаатай бодож хийж өгдөг.
- Ургалтын хугацаанд ургамлын мөр хооронд зайнд нэмэлтээр хийж өгдөг. 1-1,5см зузаан зулдаг. Энэ үед ургамлын ишинд хүргэхгүй байхыг анхаарна.
- Компостоо усанд найруулж “компостны цай” шингэн бордоо хэлбэрээр усалгаа, үрслэгний үндэс дүрэх, дахин шингэлж навч руу шүрших байдлаар хэрэглэж болно.
- Өндөр далан үүсгэж тариалж байгаа нөхцөлд 5-8см зузаан зулж, 15-20см өнгөн хэсгийн хөрстэй хольж өгнө.
- Хүнсний ногоо маш олон төрөл зүйл бөгөөд тэр болгоны хэрэгцээг тооцох хэрэгтэй. Өвчтэй ургамлын үлдэгдлийг компост хийхэд ашиглаж болохгүй.

Зүлэгжүүлэлт, нөхөн сэргээлтэнд хэрэглэх

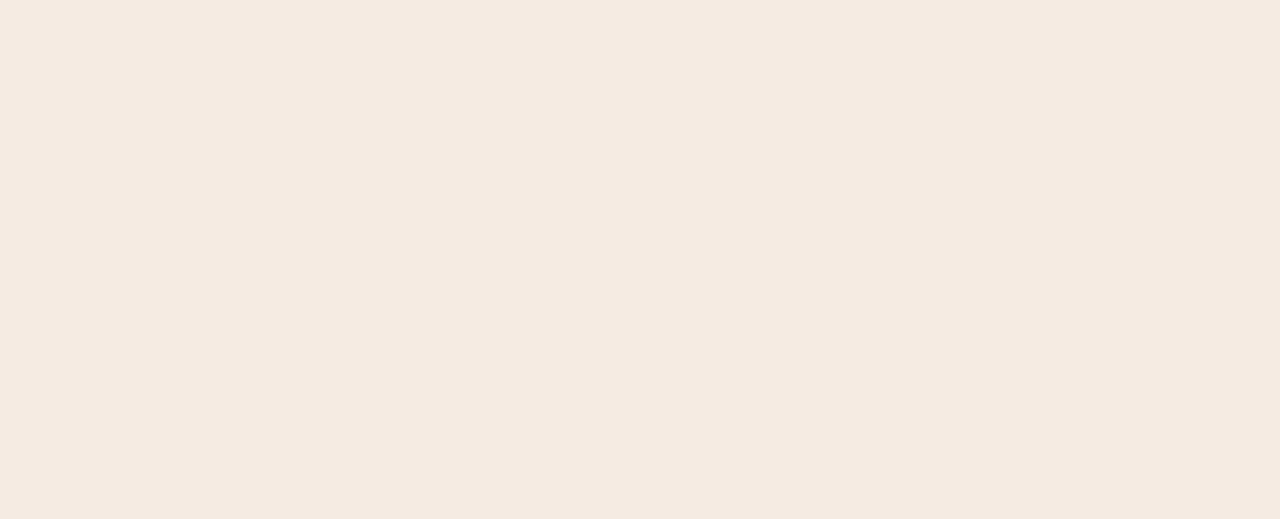
- Таримал зүлгэн дээр хэрэгдэхдээ 0,5-1,5см зузаан жилд 1 удаа юмуу 2 жилд 1 удаа хийнэ.
- Шинээр тариалж байгаа үед үртэйгээ 1:1 харьцаатай хольж цацдаг. Жигд, эрт соёолж гарч ирэх нөхцөл болж өгдөг.
- Шинээр тариалж байгаа үед хөрсөө бэлтгэхдээ хөрсний 10-15см өнгөн хэсгийг борддог.
- Компостоо усанд найруулж “компостны цай” шингэн бордоо хэлбэрээр усалгаа, зүлгээ руу шүрших байдлаар хэрэглэж болно.
- Хөрсний рН, найрлагыг шинжлүүлж, тарьсан зүлэг, цаг агаар зэрэгтэйгээ уялдуулж хэтрүүлж бордохгүй байхыг анхаарах хэрэгтэй.

Бордоо хэрэглэсэн хөрсөнд
ургасан ургамал



Компост хэрэглэсэн хөрсөнд
ургасан ургамал







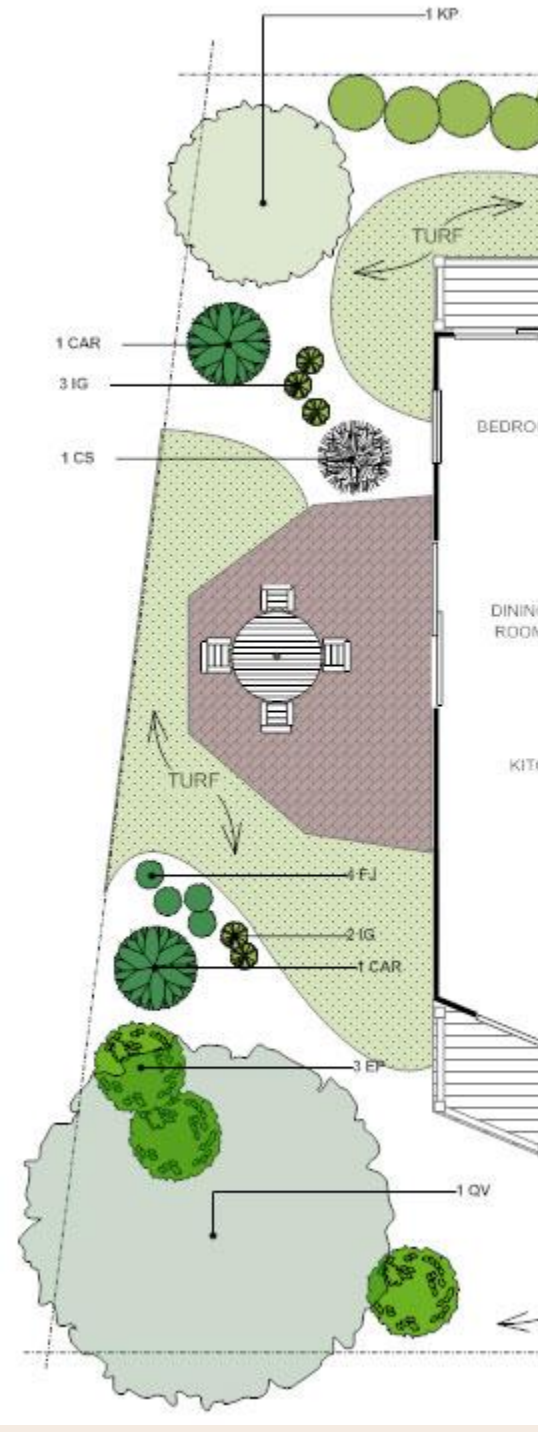
Хөрс сайжруулах

- 2-8 см зузаан хөрсөө хучна
- 48 цагийн дотор хөрсний өнгөн 10-15см зузаан хэсэгт хутгаж хольж өгнө
- 1га талбайд 5-10т хийнэ.
- Хөрсөнд, үрслэгний хөрсөнд холих компост нарийн ширхэгтэй байх ёстой бол, хучлага хэлбэрээр ашиглах үед арай том ширхэгтэй байж болно.

Тасалгааны цэцгэнд:

- Тасалгааны цэцгийг шилжүүлэн суулгах хөрсөнд 10-20% байхаар компостоо холино.
- Савтай цэцэгний хөрсөн дээр 0,5-1,5см зузаан жилд 1 удаа хучлага байдлаар хийнэ. Ургамлын ишинд хүргэхгүй хичээнэ.
- Компостоо усанд найруулж “компостны цай” шингэн бордоо хэлбэрээр усалгаа, эсвэл дахин шингэрүүлж шүрших байдлаар хэрэглэж болно.
- Хэт бордохоос сэргийлнэ.
- Цэцэг болгон өөрийн шим тэжээл, хөрсний бүтцийн шаардлага өөр өөр байдгийг анхаарах.

Plan View



Perspective View



Хурдны авто зам дагуух, Амралт үйлчилгээний
цогцолборын ландшафтын архитектур төлөвлөлт М

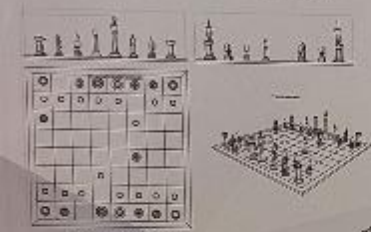




ЕБС-ИЙН ЛАНДШАФТЫН АРХИТЕКТУР ТӨЛӨВЛӨЛТ

/ХУД-ИЙН 52 ДУГААР СУРГУУЛИЙН ЖИШЭЭН ДЭЭР/

Цэвэр хөдөлгөөний тусам УТ.40



W

Зүлэг

№	Таних тэмдэг	Нэр	м²	1м²/гр
1		Согоовор	5062 м²	50гр
2		Улаан бутууль	767 м²	50гр

Цэцэг

№	Таних тэмдэг	Нэр	м²	1м²
1		Хун цэцэг	12.4 м²	20-25ш
2		Арслангийн жавьж	137 м²	20-25ш
3		Дэмэг цэцэг	11 м²	20-25ш

Тайлбар

№	Таних тэмдэг	Модлог ургамлын нэр	Өндөр	Диаметр	Ширхэг
1		Газуур	20-25м	5м	40
2		Нарс	20-25м	5м	48
3		Улиас	20-25м	5м	12
4		Хавтга навчит хус	10-15м	5м	11
5		Алч	8м	3м	21
6		Моняс	4м	3м	32
7		Боролгоно	1.5м	0.7м	228
8		Гуйлс	2-2.5м	1.8м	47
9		Долоогоно	4-6м	2.5-3м	11
10		Шар хайрс	1.5м	1.5м	188
11		Нохойн хавшуу	1-1.5м	1м	25
12		Голт бэр	3-5м	2.5м	10
13		Чэцэргана	1.5-2м	2м	21


УТ.40			
№	Таних тэмдэг	Нэр	М²
1		Согоовор	5062 м²
2		Улаан бутууль	767 м²

Цэцэг			
№	Таних тэмдэг	Нэр	М²
1		Хун цэцэг	12.4 м²
2		Арслангийн жавьж	137 м²
3		Дэмэг цэцэг	11 м²

Тайлбар			
№	Таних тэмдэг	Модлог ургамлын нэр	Өндөр
1		Газуур	20-25м
2		Нарс	20-25м
3		Улиас	20-25м
4		Хавтга навчит хус	10-15м
5		Алч	8м
6		Моняс	4м
7		Боролгоно	1.5м
8		Гуйлс	2-2.5м
9		Долоогоно	4-6м
10		Шар хайрс	1.5м
11		Нохойн хавшуу	1-1.5м
12		Голт бэр	3-5м
13		Чэцэргана	1.5-2м

ТӨВ ХА





Мод үржүүлгийн газрууд

Соёолж төв

- Төв аймгийн Баянчандмань сумын нутаг дэвсгэрт 50 га газарт 2012 онд мод үржүүлгийн аж ахуй байгуулагдсан.
- Нарс, гацуур, шинэс, улиас, хайлаас, гүйлс зэрэг 20 гаруй төрлийн модлог ургамлаг


Мөнх ногоон тал

- Манай мод үржүүлгийн газарт үрээр гацуур, нарс, голт бор, гүйлс, буйлс, монос, агч, хайлаас, мөчрөөр улиас зэрэг мод сөөгний үржүүлэг хийгдэж байна.

Шаамар питомник

- Сэлэнгэ аймгийн Шаамар сум
- ОХУ-н УланҮд Тохойские саженцы

Ногоон харш

- Манай мод үржүүлгийн газарт нийт 50 гаруй төрлийн гоёлын мод бут сөөг болон жимсний мод тариалагдаж байна.
- 



Хөх гацуур



- Хойд Америкийн уугуул хүйтэнд тэсвэртэй (-40 хэм хүртэл тэсвэрлэдэг),
- 10-15м өндөр болно
- Хооронд нь 2м зайтай суулгана
- Эхний 5-7 жил бордоно
- Гэрэл гэгээд дуртай ч хэсэгчилсэн сүүдэрт ургадаг.
- Хөрс нь шавранцар, үржил шимтэй, бага зэрэг хүчиллэг хөрсөнд дуртай.
- Эхний 1-2 жил цасаар манаж өвөлжүүлнэ.





Голт бор

- 4м хүртэл өндөр ургадаг
- Цэцэг маш анхилуун, 10-20см урт багц үүсгэдэг
- Цэцгийн өнгө цагаан, ягаан, нил ягаан
- 5-6 сар удаан хугацаанд цэцгэлдэг
- Тарьснаас хойш 3-4 дэх жилээс цэцгэлдэг
- Өвөлд, ганд тэсвэртэй
- Үндэсний систем хүчирхэг
- Модны сүүдэрт ургадаг ч, наранд ээвэр газар илүү сайн ургадаг
- Шавранцар хөрсөнд ургана



Тэс /гандигар/ рябина

- Мод нь маш гоёмсог 3,5-5 м хүртэл өндөр ургана.
- Жимс нь бөөрний өвчинг анагаахаас гадна тогтмол хэрэглэвэл бөөрний чулууг тууж гаргадаг.
- Голдуу жимсээр нь сок, өтгөн ханд зэргийг бэлдэн хэрэглэдэг.
- Жимсийг нь хураагаагүй модны жимс өвөлдөө цас орсон үед модон дээрээ бөнжийн гоёмсог харагдаж байдаг.
- Арчилгаа бага шаардана.





Калина /Морин улаагана, Бүрэлгэнэ



- Улаан өнгийн багц жимтэй өвөл жимс нь унадаггүй.
- Чимэглэлийн мод. жимсийг нь багтраа, уушиг, зүрхний эмчилгээнд хэрэглэдэг
- 3-4 м голчтой
- 5-6-р сард цагаан өнгийн цэцэг
- Жимс нь эрүүл мэндийн ча холбогдолтой
- 9 сард болдог, өвөл хүртэл байдаг
- Үржил шимтэй хөрсөнд тарина, чийгсэг, бага зэргийг сүүдэрлэлтэнд тэсвэртэй
- Наран талд тарьвал цэцэглэх, жимслэх нь илүү



Монос

- 3 – 7 м өндөр
- Яст жимс нь шүүсэрхэг бөмбөлөг хэлбэртэй хар өнгөтэй
- Чийгсэг, хүйтэнд тэсвэртэй.
- 5-р сарын сүүлч 6-р сарын эхээр цэцэглэдэг. Цэцэглэх үедээ сайхан үнэртэй.
- Үр боловсорсон үедээ үзэсгэлэнтэй өнгө хувиргадаг гоёл чимэглэл болон жимсний зориулалтаар тарималжуулна.
- Таналт тайралт сайн даана. Хэлбэржүүлэхэд нэн үзэмжтэй.
- Хотын парк цэцэрлэгт тарихад тохиромжтой, гадаад байдлын хувьд гоёмсог цэцэг нь бал агуулдаг.





Үхрийн нүд

- Том жимстэй сортууд
- Ядреная, Виноградная
- 1 жимс нь 3 -8г.
- 1 — 1,5 м өндөр,
- 5 — 7 жил жимслээд хөгширдөг
- Хальс зузаан тээвэрлэлт, хадгалалт даана
- 1 бутнаас 3 - 6 кг
- Наадмын дараанаас ургац болж эхэлнэ, түүвэрлэн хураадаг



Тэхийн шээг



- 1-2,5 м өндөр
- Өтгөн мөчиртэй. Цэцэг нь шар өнгөтэй.
- Жимсгэнэ 5- 7 мм голчтой, бөмбөлөг хэлбэртэй, улаан хүрэн өнгөтэй.
- Зургадугаар сард цэцэглэж, наймдугаар сарын сүүлчээр үр жимс нь боловсроно.
- 4 наснаасаа цэцэглэж, үрлэж эхлэдэг.
- Ган, хүйтэнд тэсвэртэй.
- Таналт сайн даадаг. Үрээр үржүүлнэ.



Давхар дэлбээт бүйлс

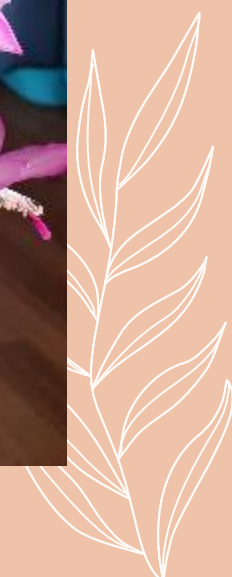


Офис



Гэрт





Мандлын цэцэг



K-10







Анхаарал
тавьсанд
баярлалаа

