



Consultant's Report

MON 9202. Ulaanbaatar Community Food Waste Recycling / *Хүнсний хаягдлыг дахин боловсруулах төсөл*
CS1 - Consultancy Services / *ЗҮ1 Зөвлөх үйлчилгээ*

Monitoring notes # 16

Үзлэгийн тэмдэглэл №16

Monitoring of the entities participating in the medium-scale pilot project
Дунд түвшний туршилтын төслийн хэрэгжилтийн хяналт
(Activity 2.8/ *Үйл ажиллагаа 2.8*)

4 August 2023 / *2023 оны 8-р сарын 4*

Brief monitoring notes / Үзлэгийн товч тэмдэглэл

Date: 4 August 2023

CS1 consultants: G. Javkhantuya, and Ch. Sansar.

Other: see photos in the annex

Огноо: 2023 оны 8-р сарын 4

Зөвлөхүүд: А.Жавхлантуяа, Ч.Сансар

Бусад: Үзлэгийн үеэр авсан зургуудыг хавсралтаас үзнэ үү

Kindergarten No. 136 / 136-р цэцэрлэг

Notes/ Recommendations:

- Surprisingly, the composting material was very good, given that almost all kindergarten staff has gone on vacation.
- The stockkeeper Khulangoo who is the key for the pilot at 136 took her maternity leave. We requested we need a good and responsible replacement to cooperate with.
- Those staying at the kindergarten did a very good job by adding 20 kg of food waste, moisturizing and mixing.
- Took compost samples for lab tests.

Компостын төлөв байдал, зөвлөхийн өгсөн зөвлөгөө, анхаарах зүйлс

- *Зуны амралтаар багш, ажилчид амраад явсан гэхэд компостын чанар нэн сайн байлаа.*
- *Бидэнтэй хамтарч ажилладаг гол харилцагч Хулангоо жирэмсний чөлөө аван явж байгаа юм байна. Түүний орлох хариуцлагатай хүн хэрэгтэй талаар зөвлөв.*
- *Хэдий модулан хайрцагтай компостыг харгалзах нь цөөн байсан боловч юутай ч хангалттай хэмжээнд хутган, чийглэж байсан бөгөөд энэ хооронд 20кг хүнсний хаягдал нэмжээ.*
- *Лабораторийн шинжилгээнд зориулж дээж авлаа.*

Smell Үнэр	Color Өнгө	Volume Дүүргэлт	PH	Temperature / Хэм		Moisture Чийг	Size of product, mm Ширхэгийн хэмжээ, мм		
				Internal Дотор	External Гадна		2-5	5-10	<10
No smell Үнэргүй	Brown Бор хүрэн	30%		25.9°C	21.9°C	49%	Size of product is average as mature. Ширхэгийн хэмжээ жигд		

Kindergarten No. 80 / СХД-ийн 80-р цэцэрлэг

Notes/ Recommendations:

- The composting material was very good and healthy – no smell, moisture and temperature right and color is brown.
- Added 10 kg of food waste since Naadam and managed to keep mixing and moistening despite almost all staff were on holidays during summer.
- Advised not to add anymore food waste and keep the compost mature itself. After that empty the box and move inside. In there they can start composting fresh.
- Took compost samples for lab tests.

Компостын төлөв байдал, зөвлөхийн өгсөн зөвлөгөө, анхаарах зүйлс

- *Компостын чанар маш сайн байлаа. Чийгшил, температурын түвшин хэвийн бөгөөд өнгө бор хүрэн.*
- *Наадмаас хойш 10кг орчим хүнсний хаягдал нэмжээ. Хэдийгээр багш, ажилчид амраад явсан ч хаягдал нэмэн, хутгах зэргээр анхаарч байсан байна.*
- *Нэмж хүнсний хаягдал хийхгүй байхыг зөвлөлөө. Улмаар одоо байгаа компост өөрөө бүрэн гүйцэт болох хүртэл хүлээн, улмаар хураан авч хайрцгийг хоослох. Ингэснээр хайрцгийг задлан дотогш шилжүүлж, компостыг дотор шинээр хийж эхлэх.*
- *Лабораторийн шинжилгээнд зориулж дээж авлаа.*

Smell <i>Үнэр</i>	Color <i>Өнгө</i>	Volume <i>Дүүргэлт</i>	PH	Temperature / <i>Хэм</i>		Moisture <i>Чийг</i>	Size of product, mm <i>Ширхэгийн хэмжээ, мм</i>		
				Internal <i>Дотор</i>	External <i>Гадна</i>		2-5	5-10	<10
No smell <i>Үнэргүй</i>	Brown <i>Бор хүрэн</i>	50%		23.9°C	23.3°C	53%	Size of product is average as mature. <i>Ширхэгийн хэмжээ жигд</i>		

School No. 67 / СХД-ийн 67-р сургууль

Notes/ Recommendations:

- The composting material was of high quality with no noticeable odor, absence of insects, a brown color, and appropriate levels of moisture and temperature.
- During July, nothing was added, neither food waste nor sawdust. Consequently, the compost continued to mature.
- Took compost samples for lab tests.

Компостын төлөв байдал, зөвлөхийн өгсөн зөвлөгөө, анхаарах зүйлс

- *Компостын материал сайн чанартай байлаа. Тухайлбал ямар нэг таагүй үнэр байхгүй, ялаа шавж орчинд нь ажиглагдсангүй. Өнгө бор, хүрэн ба температурын болон чийгшлийн түвшин хэвийн.*
- *Мөн, уг сургуулийн бүх ажилтнууд амарсан тул 7-р сард нэмж хүнсний хаягдал эсвэл бүтцийн материал хийгээгүй. Иймд нэмэгдэл хаягдалгүй компостын гүйцэт боловсруулалт цааш явагдсан байна.*
- *Лабораторийн туршилтад зориулан дээж авлаа.*

Smell Үнэр	Color Өнгө	Volume Дүүргэлт	PH	Temperature / Хэм		Moisture Чийг	Size of product, mm Ширхэгийн хэмжээ, мм		
				Internal Дотор	External Гадна		2-5	5-10	<10
No smell Үнэргүй	Brown Бор	45%		27.1°C	22.8°C	50%	Size of product is average as mature. Ширхгийн хэмжээ жигд		

Conclusion / Дүгнэлт

- During this visit, the CS1 consultants monitored the composts of the kindergarten 136 and 80 as well as school 67 in SHD.
 - In July as schools and kindergartens are on holidays, there was limited attendance for mixing. Nevertheless, the compost's quality was surprisingly good. This is attributed to the mature enough compost material inside the boxes, which continued to mature further, even in the absence of regular attention.
 - The consultants advised not to add any more food waste and consider harvesting maybe next month. It is important because, firstly, the compost has matured effectively and needs to be harvested and stored, and secondly, as cold season is coming, it is essential to relocate the modular boxes indoors. Therefore, to facilitate disassembly, assembly, and moving, it would be preferable to have the boxes empty.
 - 30 kilo of food waste were added by these three entities in total since the last visit.
 - Compost samples were taken for laboratory analysis.
-
- *Хяналтын үзлэгийг 136-р цэцэрлэг, 80-р цэцэрлэг болон 67-р сургуулиар хийлээ.*
 - *Сургууль, цэцэрлэг амарсан 7-р сард компостыг байнга анхаарч, хутгах нь бага байлаа. Гэсэн хэдий ч компостын чанар маш сайн байлаа. Энэ нь уг компост боломжийн хэмжээнд боловсорсон байсантай холбоотой ба энэ хугацаанд гүйцэт боловсорчээ.*
 - *Хайрцагт шинээр хүнсний хаягдал нэмэхгүй байхыг зөвлөлөө. Ингэснээр дараагийн сард компост бүрэн боловсорч гүйцсэний дараа хураан авч хадгалах буюу хэрэглэх, хоёрт, өвлийн улирал ирж байгаатай холбогдуулан модулан хайрцгийг дотор оруулахын тулд хоосон хайрцгийг задлах, угсрах, зөөвөрлөхөд хялбар байх юм.*
 - *Нийт 30кг хүнсний хаягдал боловсруулжээ.*
 - *Лабораторийн шинжилгээнд зориулан компостын дээж авав.*

Annex. Photos / *Хавсралт. Зургууд*



Fig 1. Kindergarten 136, 04 August 2023
136-р цэцэрлэг дээр, 2023 оны 8-р сарын 04

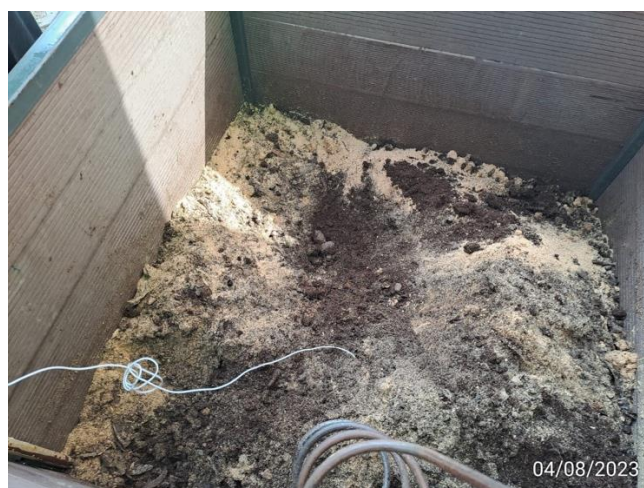


Fig 2. Kindergarten 80, 4 August 2023
80-р цэцэрлэг дээр, 2023 оны 8-р сарын 4



Fig 3. School 67, 4 August 2023
67-р сургууль дээр, 2023 оны 8-р сарын 4