

## Компост хийх дараалал

Хүнсний шинэ хаягдлыг хайрцагт хийн, сайтар хольж хутгана. Өдөрт 1.5 кг-аас илүүгүй хаягдлыг нэмэх нь илүү үр дүнтэй.

### Хийх ажлын дараалал:

- ✓ Хүнсний хаягдлыг 2см-ээс ихгүй хэмжээтэй жижиглэнэ
- ✓ Хаягдлын илүүдэл шингэнийг шүүнэ
- ✓ Хүнсний хаягдлыг өдөрт нэг удаа нэмнэ
- ✓ Хорхой шавж цугларахаас сэргийлж даавуугаар бүтээнэ
- ✓ Агаар сэлгэлтийг сайжруулах зорилгоор өдөрт нэг удаа хутгана.
- ✓ Компостын холимгийг сэвсгэр болгохын тулд хүнсний хаягдал, модны үртсийг 2:1 эсвэл 1:1 харьцаагаар нэмж хийнэ.

Хайрцаг дүүрэх үед боловсорсон компостын талыг картон хайрцагт таслан авч тусад нь 4-6 долоо хоногтой байлгах ба энэ үед компост гүйцэт боловсорно. Энэ хооронд 2-3 хоног тутамд хутган агааржуулна.

Үлдсэн компост дээр хүнсний хаягдлыг нэмж, цааш үргэлжлүүлнэ.

## Компостын болцыг хэрхэн мэдэх вэ?

Компостын боловсорч гүйцсэн эсэхийг дараах шинж тэмдгээр мэдэж болно.

- ✓ Чийглэг хөрсний үнэртэй
- ✓ Хар хүрэн буюу хар бараан өнгөтэй
- ✓ Задраагүй хаягдлын үлдэгдэлгүй
- ✓ Хуурай, ширхэглэг бүтэцтэй



## Компостыг хэрхэн ашиглах вэ?

Хөрсний бүтэц, чанарыг сайжруулах зорилгоор компостыг хөрстэй тодорхой хэмжээгээр хольж хэрэглэнэ. Тухайлбал,

- ✓ Мод, бут, сөөгний хөрсөнд- 25-30%
- ✓ Хүнсний ногооны талбайд- 40%
- ✓ Тасалгааны цэцгийг шилжүүлэн суулгах хөрсөнд 10-20%
- ✓ Үрсэлгээг шилжүүлэн суулгах хөрсөнд 10-20%
- ✓ Зүлэгний хөрсөнд 50% хүртэл хольж болно



- ☎ 976 7775 2223
- ✉ [office@ubfoodwaste.mn](mailto:office@ubfoodwaste.mn)
- 🌐 [www.ubfoodwaste.mn](http://www.ubfoodwaste.mn)
- 📍 [Khairlabyubfoodwaste](https://www.facebook.com/Khairlabyubfoodwaste)



9202-МОН: УЛААНБААТАР ХОТЫН ХҮНСНИЙ ХОГ ХАЯГДЛЫГ ДАХИН БОЛОВСРУУЛАХ ТӨСӨЛ

# ГЭРТЭЭ ХҮНСНИЙ ХАЯГДЛААРАА КОМПӨСТ ХИЙЦГЭЭ



ХАЙРЛА

## Компост гэж юу вэ?

Компост гэж ургамал, амьтны үлдэгдэл байгалийн жамаар задралд орсны үр дүнд үүссэн, хөрс болон хүрээлэн буй орчныг тэтгэгч шимт органик бодисыг хэлнэ.

Энэ бол байгаль өөрийгөө дахин боловсруулан сэргээж байгаа үйл явц юм. Бидний өдөр тутмын хэрэглээнээс гардаг хүнсний хаягдлыг байгалийн аргаар дахин боловсруулж, хөрс, хүрээлэн буй орчинд ээлтэй аргаар /компост/ болгон хувиргах боломжтой юм.



## Компост яагаад чухал вэ?

Хүнсний хаягдлыг хогийн цэгт булшлахад ялзарч улмаар хүлэмжийн хий их хэмжээгээр ялгаруулж уур амьсгалын өөрчлөлт, дэлхийн дулааралд нөлөөлж байдаг. Иймд хүнсний үлдэгдлийг хаяхын оронд түүгээр компост хийх нь хүрээлэн буй орчноо хамгаалахад тустай. Хүнсний хаягдал нь үнэндээ хаягдал биш харин хөрсийг үржил шимтэй болгодог компостын үндсэн түүхий эд болдог учраас үнэ цэнтэй баялаг юм.



## Хүнсний хаягдал

Компост хийхэд хүнсний дараах хаягдлуудыг ашиглаж болно.



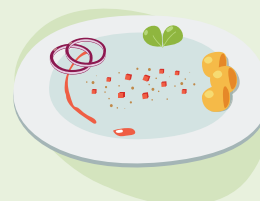
Төмс, хүнсний ногоо, жимсний хальс



Жимс, ногооны үлдэгдэл



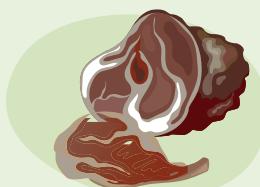
Цай, кофены шаар



Хоолны үлдэгдэл



Талх, нарийн боовны үлдэгдэл



Болсон махны үлдэгдэл

## Компостын ашиг тус

- ✓ Хүнсний хаягдлыг дахин ашиглана.
- ✓ Хөрсний бүтцийг сайжруулна.
- ✓ Хөрсийг шим тэжээлт бодисоор тэтгэнэ.
- ✓ Уур амьсгалын өөрчлөлтөд эерэг нөлөөтэй.

## Гэрийн нөхцөлд компост хийх арга

Айл өрхүүд гэрийн нөхцөлд жижиг хайрцаг ашиглан компост хийх боломжтой.

Энэ аргын давуу тал нь:

- ✓ Гэрт буюу дотор орчинд хийх боломжтой
- ✓ Хийхэд маш хялбар
- ✓ Компостыг өөрийн хэрэгцээнд шууд ашиглах боломжтой

Хайрцгийг модоор хийх нь тохиромжтой ба даавуун доторлогоотой, амсар нь бүтээлэгтэй байна. Хайрцагны ёроолд урьдчилан бэлдсэн субстрат буюу суурь хөрс (модны үртэс, хатсан навч, жимс, ногооны хальс, сүрэл гашилсан сүү, тараг, исгэгч зэргийн холимог)-ийг эхэлж хийх ба дээрээс нь хүнсний хаягдлаа хийнэ.



ХАЙРЛА